

Statistik-Profil Ungarn

Bruttoinlandsprodukt

Aktualisiert: 06.03.2018

Tab. 1: Bruttoinlandsprodukt - Volumenveränderung

reale Veränderung zum Vorjahr in % (saison- und kalenderbereinigte Werte)

	Durchschnitt im Zeitraum				Jahr				
	1996-2000	2001-2005	2006-2010	2011-2015	2013	2014	2015	2016	2017
BIP insgesamt	3.0	4.3	-0.2	2.0	2.2	4.1	3.3	2.1	4.2
Verwendung									
Inländische Verwendung	3.7	4.2	-1.8	1.1	2.2	5.5	1.2	1.6	6.0
Privater Konsum	2.0	5.0	-1.5	0.9	0.5	2.4	3.4	3.8	4.1
Staatsverbrauch	1.5	3.7	0.7	3.3	6.5	9.8	0.2	0.6	-0.4
Anlageinvestitionen	7.7	4.6	-2.4	4.0	9.8	12.3	1.9	-10.6	16.8
Ausfuhren	16.8	10.3	8.5	5.3	4.2	9.1	8.5	3.4	7.1
Einfuhren	18.0	9.8	6.2	4.6	4.5	11.0	6.4	2.9	9.7
Bruttowertschöpfung									
Landwirtschaft	-0.3	8.9	-1.2	4.5	14.7	17.4	-4.1	9.9	-9.0
Industrie	6.2	4.4	0.6	2.2	-2.5	5.2	8.8	0.9	4.7
Bauwirtschaft	5.0	6.3	-7.0	3.1	6.1	10.7	2.5	-10.5	31.6
Dienstleistungen	2.2	3.9	0.1	2.0	3.9	2.6	1.6	3.3	3.3

Quelle: KSH

Tab. 2: Bruttoinlandsprodukt nominal (jeweilige Preise)

	1995	2000	2005	2010	2013	2014	2015	2016	2017
Mrd. HUF (2)	5 836	13 350	22 560	27 225	30 247	32 592	34 324	35 420	38 183
Mrd. EUR (2)	35.9	51.3	91.0	98.9	101.9	105.6	110.8	113.7	123.5
Euro je Einwohner	3 508	5 121	9 017	9 885	10 297	10 702	11 252	11 587	12 625

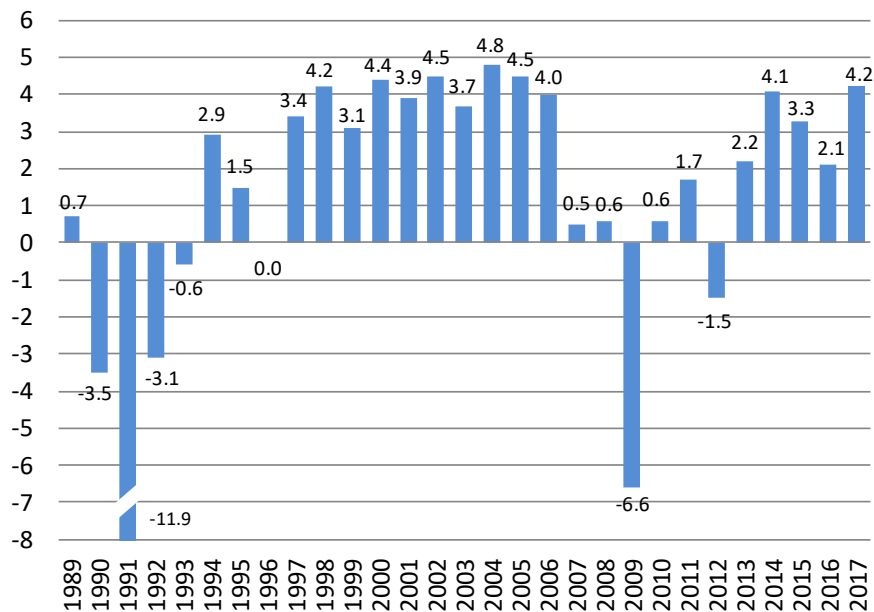
* Schätzung DUIHK

(1) Reale Veränderung zum Vorjahr in %. (2) zu jeweiligen Preisen.

Quelle: KSH.

Abb. 1: Bruttoinlandsprodukt - Volumenveränderung

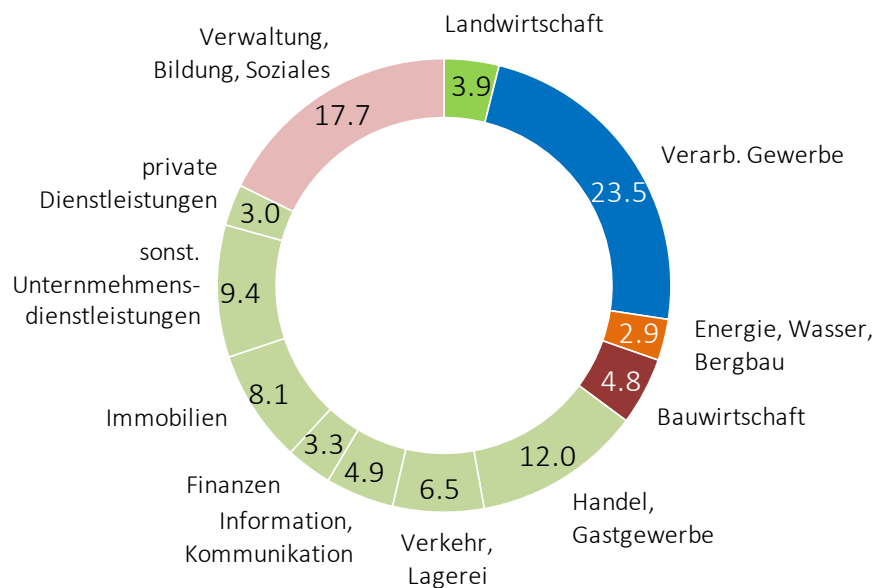
reale Veränderung zum Vorjahr in % (saison- und kalenderbereinigte Werte)



Quelle: KSH

Abb. 2: Bruttowertschöpfung nach Wirtschaftsbereichen 2017

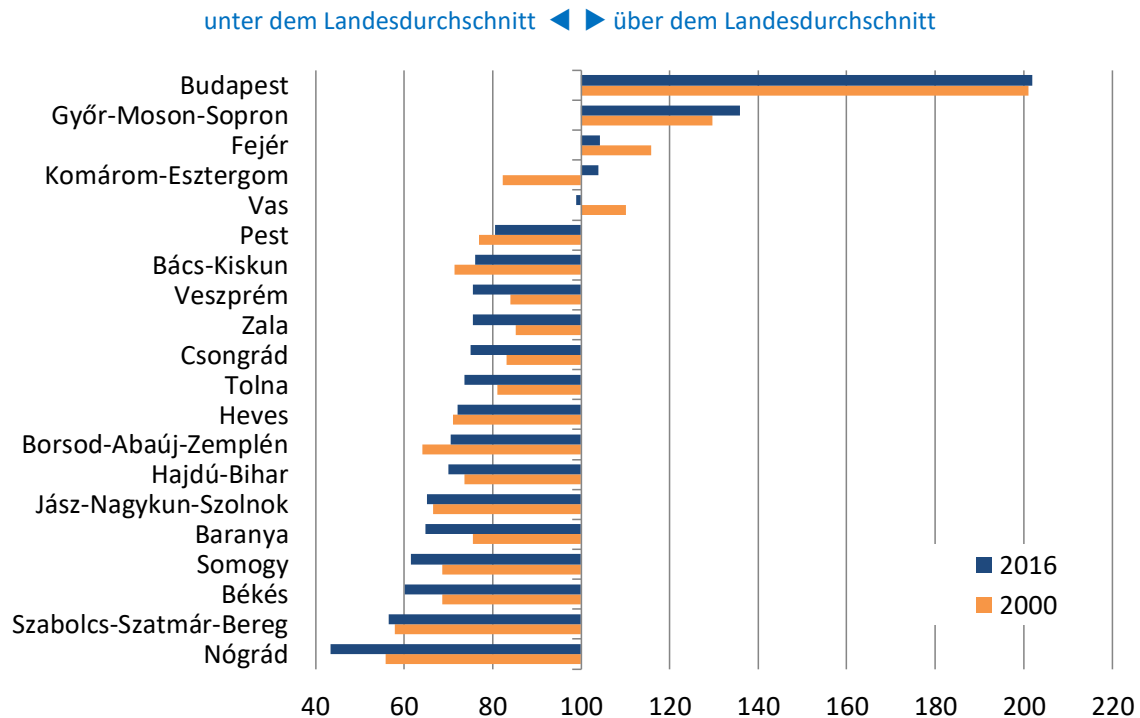
Anteile in % (jeweilige Preise)



Quelle: KSH

Abb. 3: Bruttoinlandsprodukt je Einwohner nach Komitaten

Bruttoinlandsprodukt je Einwohner (zu jeweiligen Preise) in Prozent des Landesdurchschnitts, 2000 und 2016



Quelle: KSH